

PLAN NACIONAL DE EFICIENCIA ENERGÉTICA

2025-2035



Ministerio
de Industria,
Energía y Minería



Ministerio de
Energía

eficiencia
energética



Gobernanza

Consejo Nacional de Eficiencia Energética (CNEE)

- **Objetivos:**

- Asegurar el compromiso, apoyo y alineación con el PNEE al más alto nivel político y técnico
- Fortalecer la coordinación interinstitucional
- Determinar la necesidad de partidas presupuestales adicionales para implementar el Plan
- Monitorear, reportar, evaluar y revisar el PNEE

- **Reuniones anuales de la mesa directiva**

- **Estrecha coordinación y colaboración con otros actores clave:**

Congreso de intendentes

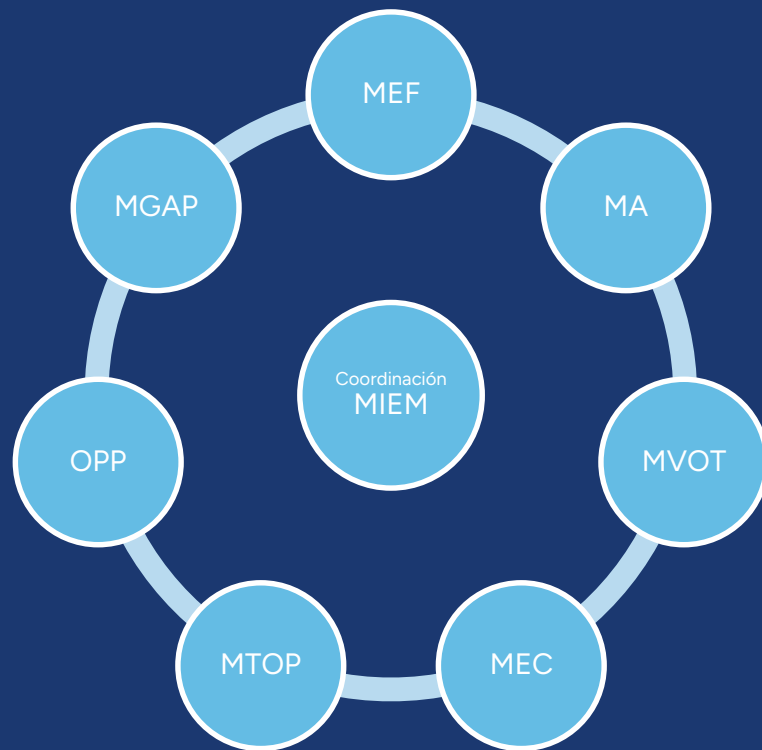
ANEP

Empresas públicas

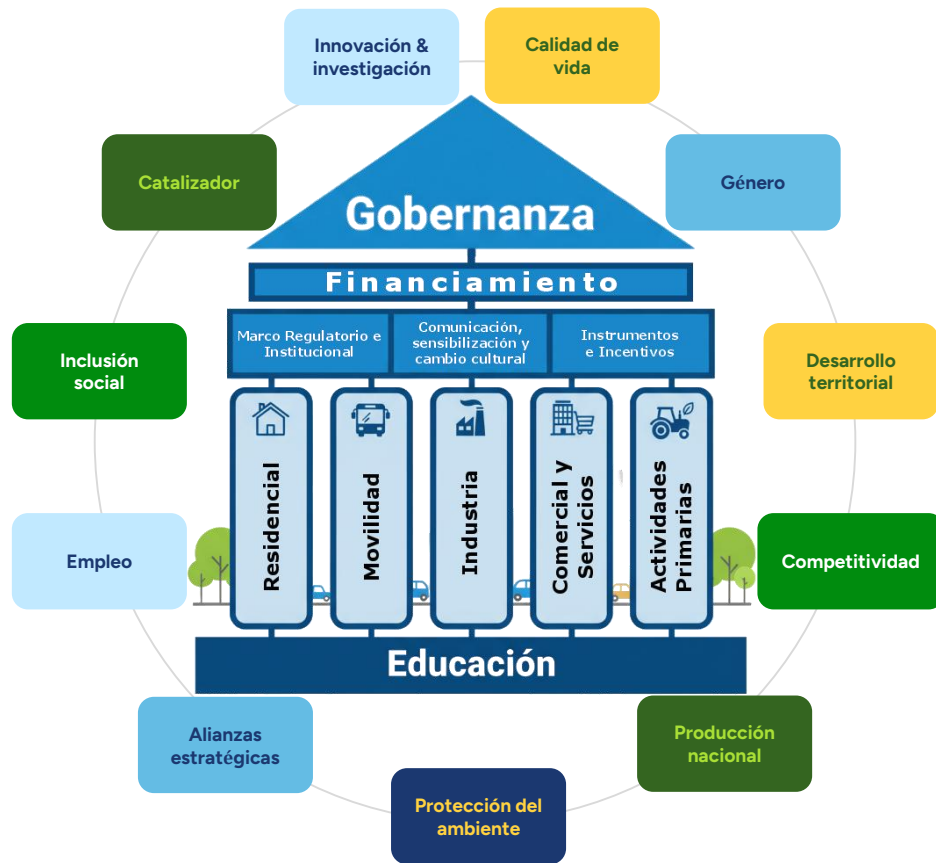
Academia

Cámaras y asociaciones

Representantes de la sociedad civil



Estructura del Plan

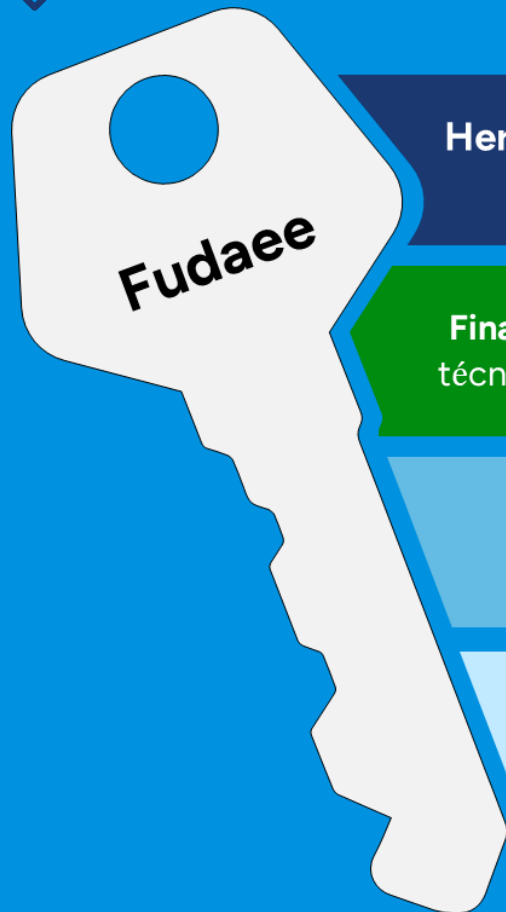


Objetivo

Contribuir a consolidar el uso responsable y eficiente de la energía y la gestión de la demanda, atendiendo a las particularidades sectoriales y territoriales, a fin de desacoplar el consumo de energía del país de su crecimiento económico y poblacional y contribuir al desarrollo sostenible del país con un enfoque económico, social y ambiental.



Financiamiento del PNEE



Herramienta central que permite ejecutar **todas** las líneas del Plan



Financia CEE, Etiquetado, proyectos, asistencia técnica, I+D, promoción, capacitación y difusión.



- **Extender** la vigencia del Fudae
- **Explorar ampliar recursos** financieros
- **Fondos revolventes** vs. reembolsos

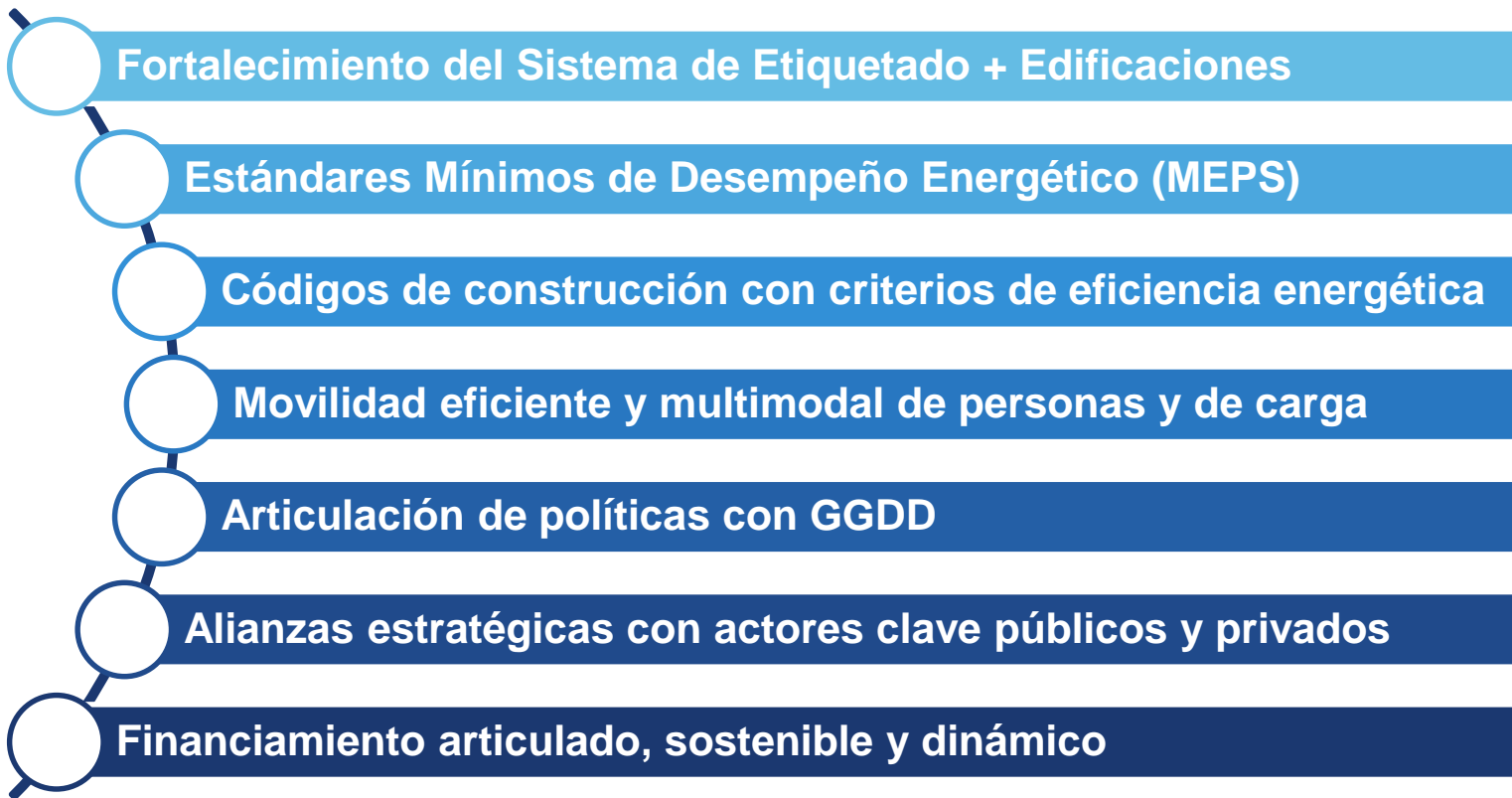
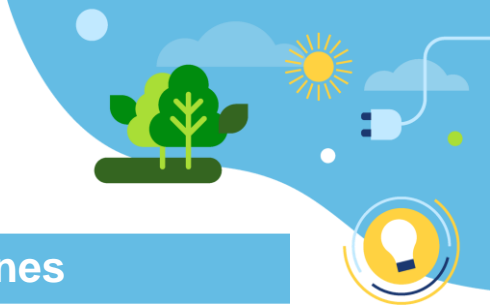


Sinergia y cofinanciamiento con otros fondos:

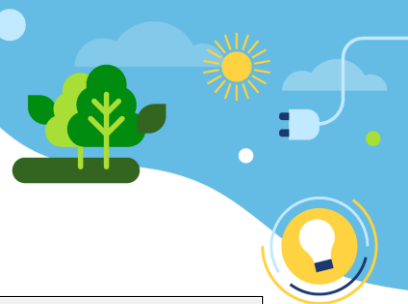
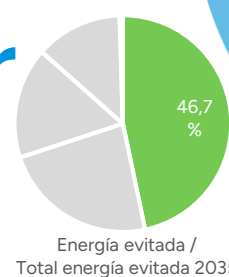
- UTE / Ministerios / GGDD / FiMS
- Banca / ESCO / Cooperación Internacional



Medidas – énfasis y desafíos



Principales medidas por sector - Residencial



Residencial



- Participación consumo energía 2024: 14%
- Participación energía evitada PNEE a 2035: 46,7%
- 1.659.048 viviendas de uso residencial
- 35% de las mismas se localizan en Montevideo
- 25,5% son arrendadas

■ Hábitos de consumo y gestión de demanda

- Promover cambios en el uso de la energía para hacer más eficiente a la totalidad del sistema

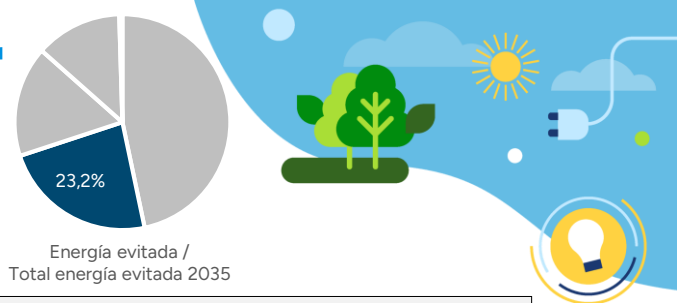
■ Equipamiento eficiente

- Etiquetado/mínimos de desempeño energético (MEPS)
- Programas de recambio de equipamiento antiguo
- Exoneraciones arancelarias
- Industria nacional eficiente

■ Envolvente edilicia

- Códigos de construcción con requisitos de eficiencia
- Etiquetado y sellos de viviendas y aberturas
- Instrumentos financieros para rehabilitación eficiente

Principales medidas por sector - Movilidad



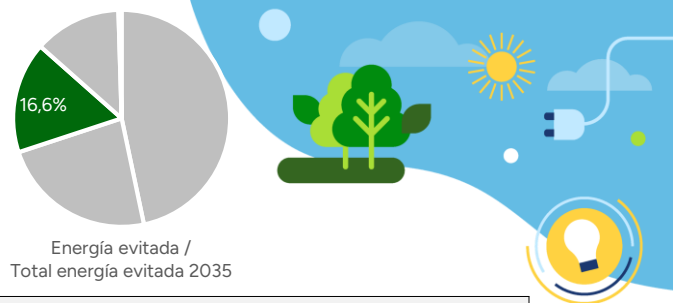
Movilidad



- Participación consumo energía 2024: 25%
- 67% del consumo de derivados de petróleo del país (BEN 2024).
- Participación energía evitada PNEE a 2035: 23,2%
- Energía evitada / Consumo del sector 2035: 7%
- 95% del parque vehicular son vehículos livianos y su consumo corresponde al 57% del sector.
- Camiones y tractocamiones representan el 33% del consumo y 10% del consumo es del transporte en ómnibus y servicios de transporte de taxis, remises.

- Alineamiento con la **PMUS** (Política movilidad) y la CIMS (Comisión): revisión de **instrumentos fiscales** y fortalecimiento del **transporte público** (cero emisiones)
- Etiquetado y sellos de excelencia
- Diversas instancias de comunicación y capacitación
- Programas voluntarios con flotas
- Apoyo para implementación de **multimodalidad** en ámbito urbano
- Financiamiento para recambio tecnológico y gestión de carga

Principales medidas por sector - Industria



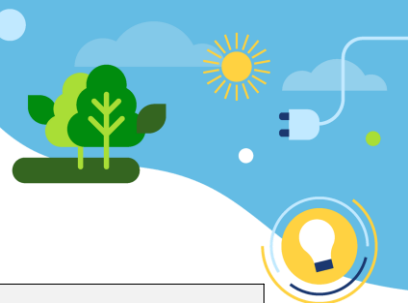
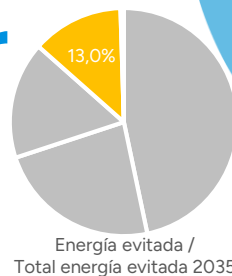
Industria



- Participación consumo energía 2024: 52% (75% ind. celulosa, 5% ind. cemento, 20% otras ind)
- 14% consumo fósiles
- Participación energía evitada PNEE a 2035: 16,6%
- Energía evitada / Consumo del sector 2035: 3%
- 14% del PIB del país
- 39 mil empresas, 29 mil son mypes

- **Distinción de mypes, de medianas y grandes industrias**
- **Medidas con foco en descarbonización y economía circular**
- **MEPS en equipos clave:** generación de calor, frío, fuerza motriz, etc.
- **Diagnósticos energéticos:** sub-sectoriales y en usos principales,
- **Gestión de la energía:** incentivos a la medición, gestores compartidos, IA y herramientas digitales
- **Gestión de la demanda y programas voluntarios** en: grandes industrias, parques industriales, polos tecnológicos y zonas francas
- **Apoyos a la implementación:** financiamiento y apoyo técnico para mypes, financiamiento a tecnologías más eficientes e innovadoras para medianas y grandes

Principales medidas por sector – Comercial y Servicios



Comercial y Servicios



- Participación consumo energía 2024: 6%
- 80% consumo electricidad, 13% consumo fósiles
- Participación energía evitada PNEE a 2035: 13,0%
- Energía evitada / Consumo del sector 2035: 17%
- 63 % del PIB del país
- 166 mil empresas, de las cuales 155 mil mypes

■ Empresas

- Enfoque similar a industria: **distinción de empresas por tamaño**
- Abordaje **sub-sectorial y en usos principales**:
 - Acondicionamiento térmico, conservación de alimentos en oficinas, data centers, grandes superficies, etc. (Plan Nacional de Enfriamiento)
 - Calentamiento de agua, cocción en centros de salud, clubes, restaurantes, etc. (descarbonización)

■ Sector público

- 1% consumo energía final del país
- Foco en **servicios más eficientes para la ciudadanía en todo el país**: alumbrado público, hospitales, plazas de deportes, bombeo de agua, etc.
- **Requisitos mínimos de EE en compras públicas**: equipos, vehículos y envolvente
- **Gestión sistemática de la energía y fortalecimiento de capacidades**

Principales medidas por sector – Sector Primario



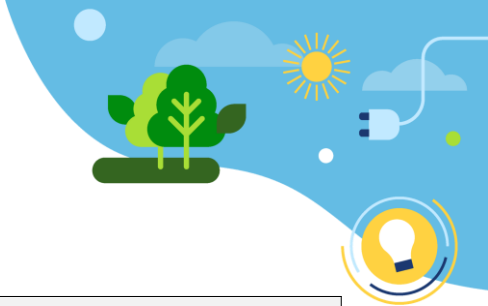
Sector primario



- Participación consumo energía 2024: 3%
- Participación energía evitada PNEE a 2035: 0,5%
- Energía evitada / Consumo del sector 2035: 2%
- 7 % del PBI del país
- 79% del consumo del sector es en derivados de petróleo (BEN 2024).

- **Riego: gestión eficiente**, análisis y proyección de **nueva demanda**.
- **Fuerza motriz:** fija y maquinaria agrícola eficiente, **descarbonización**.
- **Frío de proceso:** sistemas de **conservación** eficientes y optimización de la **logística de almacenamiento** de alimentos.
- Programas de eficiencia energética con nuevos **mecanismos financieros**
- Análisis de los beneficios en los **energéticos**
- Estrategia Nacional de **Bioeconomía Sostenible** y otras **EERRNC**
- **Manuales de buenas prácticas** y campañas de difusión
- Herramientas de **autodiagnósticos energéticos**

Principales medidas – Educación Formal



Educación formal



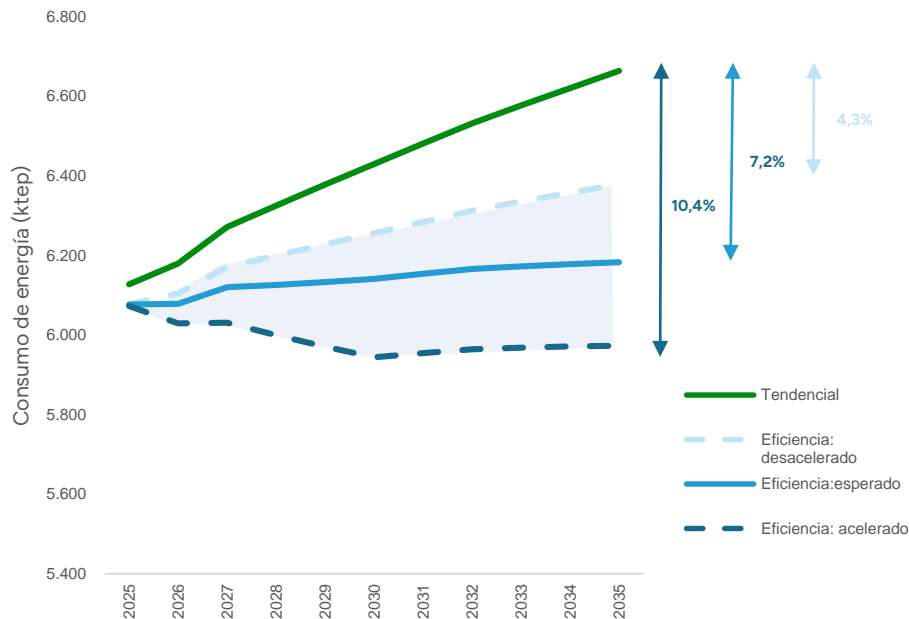
Transversal y con impacto en todos los sectores

- **Mesa Técnica de Educación en Energía:** Principales actores del sistema educativo
- **Inclusión de la eficiencia energética** en las currículas de educación inicial, primaria, secundaria, técnica y superior.
- **Formación docente** a todo nivel para aumentar el impacto de la transmisión del mensaje
- Promoción de la investigación y la incorporación de conceptos de **eficiencia energética por medio de la práctica (proyecto de centro)**

Energía evitada del PNEE



Escenarios de consumo final de energía

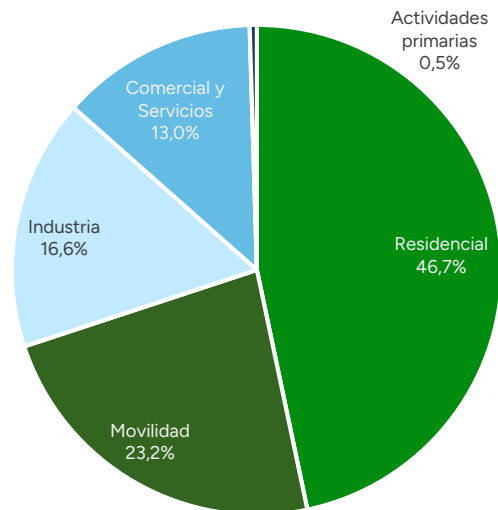


Escenario de eficiencia esperado:

1,7% de incremento acumulado vs 8,8% en tendencial

Equivale a que el país no consuma energía durante 26 días en 2035

Energía evitada por sector / Total energía evitada 2035

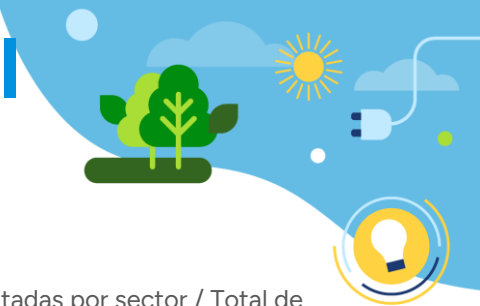


Ministerio
de Industria,
Energía y Minería

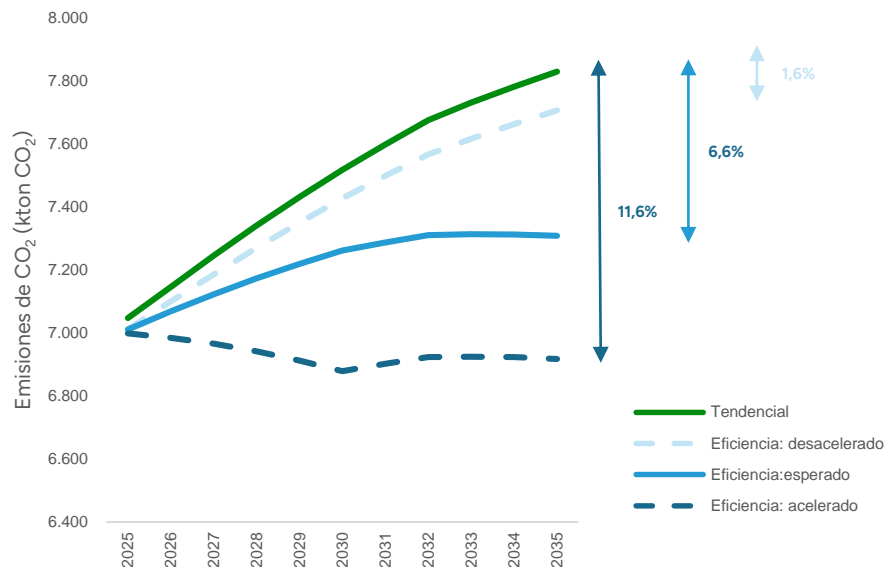


eficiencia
energética

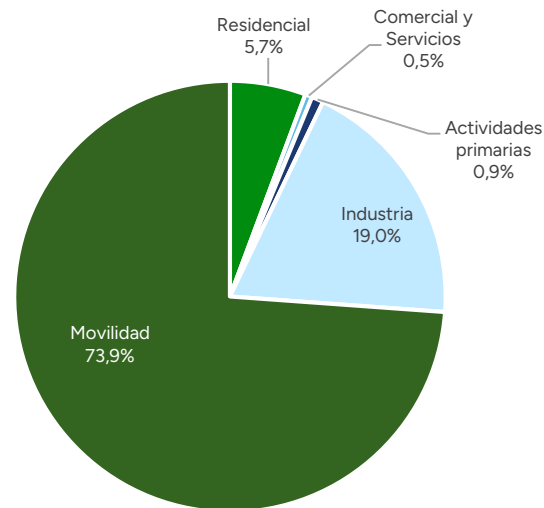
Reducción de emisiones de CO₂ del PNEE



Escenarios de emisiones de CO₂



Emisiones de CO₂ evitadas por sector / Total de emisiones de CO₂ evitadas 2035



Escenario de eficiencia esperado:

4% de incremento acumulado vs 11% en tendencial



Ministerio
de Industria,
Energía y Minería



eficiencia
energética

PLAN NACIONAL DE EFICIENCIA ENERGÉTICA

2025-2035

